



## VILLA CHÊNE LIÈGE - MESSANGES

### VILLA CHÊNE LIÈGE - MESSANGES

6 personnes

<http://villa-cheneliège-messanges.fr>

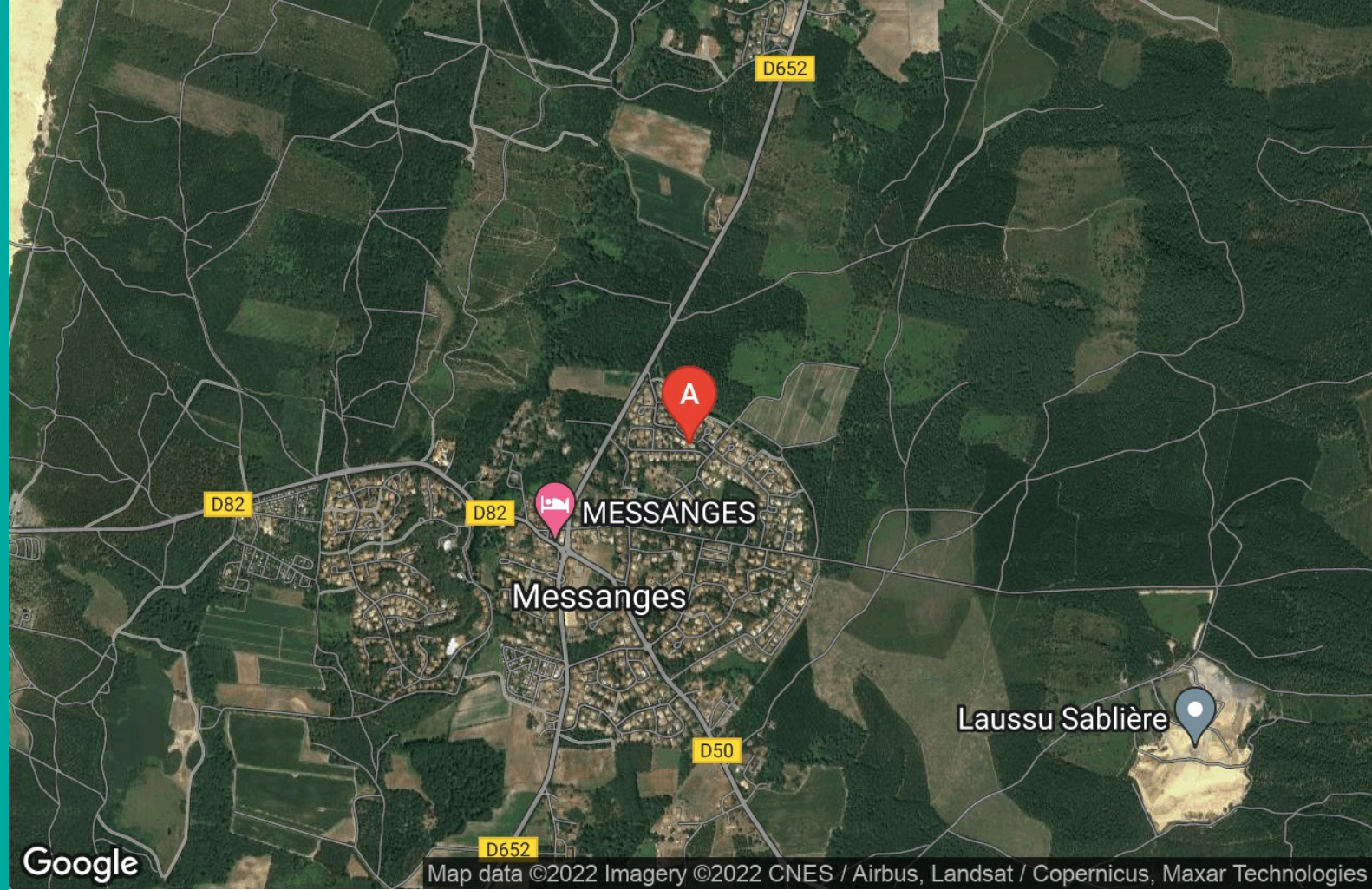




Plaetevoet Luc

☎ 00 33 6 29 98 13 19

**A** Villa Chêne Liège - Messanges : 2, rue  
des Chênes-Lièges 40660 MESSANGES







## Villa Chêne Liège - Messanges

☆☆☆☆



Maison



6

personnes  
(Maxi: 6  
pers.)



3

chambres



120

m<sup>2</sup>





**Villa récente avec de belles prestations située dans un lotissement neuf et très calme.**

La maison possède un jardin privé et clôturé de 750 m<sup>2</sup>. Une grande terrasse couverte avec son mobilier jouxte la piscine (8 x 4 m) sécurisée par un volet équipé de lamelles solaires. L'eau de la piscine est continuellement contrôlée par un dispositif qui règle la production de chlore (sel) et l'ajout de ph et de l'eau. Un nettoyage manuel hebdomadaire est assuré par le jardinier.

La maison et sa piscine sont ensoleillées du matin jusqu'au soir.

La maison pouvant accueillir 6 personnes maximum (enfants compris) est située à 2,5 km des plages, à 300 m de la piste cyclable et à 800 m du centre du village.

**Descriptif de la maison:**

- grand séjour avec larges baies vitrées,
- cuisine américaine super équipée,
- 3 chambres dont 2 avec lit double et 1 avec 2 lits simples,
- salle de bain avec douche et baignoire, salle de douche avec WC attenante à une chambre, 2ème WC séparé,
- cellier avec évier et lave linge

**Taxes Touristiques**

Les taxes touristiques (non inclus dans le tarif affiché) pour une maison classée 4 étoiles : **1,53 € / nuitée / adulte\***









## Pièces et équipements

<i>Chambres</i>	Chambre(s): 3 Lit(s): 0	dont lit(s) 1 pers.: 2 dont lit(s) 2 pers.: 2
<i>Salle de bains / Salle d'eau</i>	Salle de bains avec douche Salle(s) de bains (avec baignoire): 2	Salle de bains avec douche et baignoire
<i>WC</i>	WC: 2	
<i>Cuisine</i>	Cuisine américaine Combiné congélation Four Lave vaisselle	Congélateur Four à micro ondes Réfrigérateur
<i>Autres pièces</i>	Salon Séjour	Cellier Terrasse
<i>Media</i>	Câble / satellite Télévision	Chaîne Hifi Wifi
<i>Autres équipements</i>	Lave linge privatif	Matériel de repassage
<i>Chauffage / AC</i>	Chauffage	Poêle à bois
<i>Exterieur</i>	Abri pour vélo ou VTT Jardin privé Salon de jardin	Barbecue Local pour matériel de sport Terrain clos
<i>Divers</i>		

## Infos sur l'établissement

 *Communs* Habitation indépendante

 *Activités*

 *Internet* Accès Internet

 *Parking* Parking Parking privé

 *Services* Location de draps et/ou de linge Nettoyage / ménage

 *Extérieurs* Piscine privative

## A savoir : conditions de la location

<i>Arrivée</i>	le samedi à partir 16h
<i>Départ</i>	le samedi à 10h
<i>Langue(s) parlée(s)</i>	Anglais Français Néerlandais
<i>Annulation/Prépaiement/Dépôt de garantie</i>	<p>Une proposition d'un contrat de location vous sera envoyée qui reprend e.a. les termes suivants:            Un acompte de 35% du prix de location est demandé à la réservation.            Un dépôt de garantie de 1.000 € est à verser avant la remise des clés.            Nous conseillons aux locataires de souscrire une assurance de location ainsi qu'une assurance d'annulation.</p>
<i>Moyens de paiement</i>	Virements sur compte bancaire.
<i>Ménage</i>	Un nettoyage optionnel final de votre séjour est proposé à 85,00 €
<i>Draps et Linge de maison</i>	Location de draps et/ou linge possible dans une laverie à Vieux Boucau (4 km de Messanges)
<i>Enfants et lits d'appoints</i>	
<i>Animaux domestiques</i>	Les animaux ne sont pas admis.

## Tarifs (au 05/12/22)

Villa Chêne Liège - Messanges

Tarifs en €:	Tarif 1 nuit en semaine (L, M, M, J, D)	Tarif 1 nuit en weekend (V ou S)	Tarif 2 nuits weekend (V+S)	Tarif 7 nuits semaine
du 01/07/2023 au 08/07/2023				1800€
du 08/07/2023 au 15/07/2023				2550€
du 15/07/2023 au 22/07/2023				2550€
du 22/07/2023 au 29/07/2023				2800€
du 29/07/2023 au 05/08/2023				2800€
du 05/08/2023 au 12/08/2023				2800€
du 12/08/2023 au 19/08/2023				2800€
du 19/08/2023 au 26/08/2023				2550€
du 26/08/2023 au 02/09/2023				1850€
du 02/09/2023 au 09/09/2023				1600€

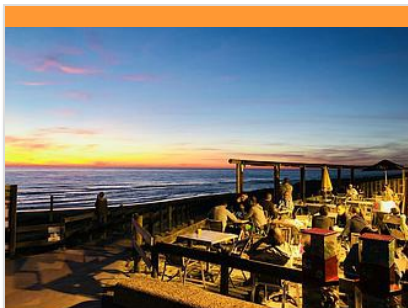
# Mes recommandations

Que faire à Landes Atlantique Sud

Les Spots

OFFICE DE TOURISME LANDES ATLANTIQUE SUD

[WWW.LANDESATLANTIQUESUD.COM](http://WWW.LANDESATLANTIQUESUD.COM)



## Snack Bar de la Plage

+33 5 58 48 98 84

Avenue de l'Océan

2.5 km  
MESSANGES



1

Un point de vue exceptionnel sur la plage de Messanges pour vos repas "vue sur mer" ou "coucher de soleil". Ouvert du 29 avril au 10 octobre, restauration non stop du 15 juin à mi-octobre.



## La Balise du Saint Martin

+33 5 24 26 61 63

Avenue de l'Océan

4.0 km  
MOLIETS-ET-MAA



2

Restaurant de poissons et fruits de mer à Moliets Plage. Côté Restaurant : un large choix de poissons, grillades, plateaux de fruits de mer. Côté Poissonnerie : poissons frais, plateaux de fruits de mer ou plats cuisinés. Côté Tapas : tapas, bières, vin, cocktails pour vos apéritifs en terrasse. Côté Bar : Boissons fraîches, gaufres, coupes glacées à déguster sur place l'après-midi.



## Auberge Côté Quillier

+33 5 58 47 79 50# +33 5 58 47 79 50

26 Avenue de Marenne

<https://www.relaisposte.com/fr/les-tables>

13.2 km  
MAGESCQ



3

Dans le parc de la propriété du Relais de la Poste, l'Auberge Côté Quillier offre le mélange subtil d'une table familiale et du charme discret d'une cuisine bourgeoise. Convivialité et confidentialité sont de mise pour des déjeuners d'affaires, des dîners entre amis ou des têtes à têtes romantiques dans la chaleur de la salle à manger devant la cheminée ou, à l'arrivée des beaux jours, dans la sérénité du jardin et en terrasse. Dès les beaux jours, installez-vous en terrasse et profitez de ce havre de quiétude entouré de pins Landais. Au cœur d'une nature préservée, la majesté de ce spectacle est à savourer tout au long de votre repas. Près de Soustons, d'Hossegor et de Dax, ce bistrot à Magescq offre, à travers sa terrasse, un cadre verdoyant et baigné de soleil.



## Désert point Surf shop & School

+33 5 58 49 12 11 +33 6 43 26 69 46

Plage nord

<http://www.surf-messanges.com>

0.5 km  
MESSANGES



1

Le surf, je m'y mets! Glisser sur une vague est une sensation unique et inoubliable. Venez tenter l'expérience dans une école de surf et son surf shop accueillant et expérimenté. Enseignement de qualité, de l'initiation au perfectionnement. Ecole de Surf, SUP, bodyboard et hydrofoil. Grand choix de location de planches, débutant à expert. Renseignements et réservations sur internet ou au désert point surf shop and school situé au centre de Messanges. A bientôt dans les vagues :) Sliding on a wave is a unique and unforgettable sensation. Try the experience at a friendly, experienced and safe surf school. Quality teaching, from initiation to perfecting. child from 6 years. Surf, SUP, bodyboard. Equipment rental. Information and booking on the website or at the desert point surf shop and school located in the center of Messanges.



## Pêche sur les étangs de Moïsan et de la Prade

+33 5 58 48 93 10

0.6 km  
MESSANGES



2

Nos deux étangs : étang de Moïsan et étang de la Prade sont des havres de paix pour les pêcheurs débutants et confirmés. Brochets, sandres, perches, black-bass, gardons, carpes, tanches et anguilles.. La Carte de pêche y est obligatoire, vous trouverez différentes cartes en fonction de vos besoins (enfants, à l'année, à la semaine, à la journée..) en vente à l'Office de Tourisme Intercommunal, agence de Messanges.





## Voies Vertes, balades à vélo

+33 5 58 48 93 10

<http://www.lavelodyssee.com/>

0.6 km  
MESSANGES



Des vacances sans voiture c'est possible ! Laissez la voiture, vous pourrez tout faire en vélo : aller à la plage, au marché, visiter les différents villages des alentours .. Venez pédaler sur une piste cyclable aménagée à travers la forêt, des kilomètres de pistes vous attendent !



## Spot Plage Nord

Plage Nord

0.6 km  
MESSANGES



De belles plages derrière les campings. La foule en été, le calme en hiver mais des spots éphémères qui ne fonctionnent pas avec trop de houle et qui ne supportent pas le vent d'Ouest. Un grand parking derrière la dune permet de stationner. Emprunter l'accès plage pour ne pas abîmer la dune.



## Terrain de pétanque

+33 5 58 48 91 44

Au Bourg

0.6 km  
MESSANGES



Boulodrome situé au cœur du village.



## Terrains de tennis municipaux

+33 5 58 48 91 44

Au Bourg

0.6 km  
MESSANGES



Deux terrains de tennis extérieurs situés au cœur du village, terrains non éclairés le soir. Conditions de location des terrains de tennis : location à l'heure, Les tickets de tennis sont en vente à l'office de tourisme pendant la saison estivale (du 01/07 au 30/09) puis ensuite à la Mairie.



## Plage Nord

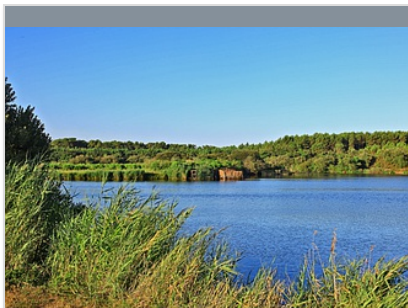
+33 5 58 48 91 47

2.4 km  
MESSANGES



Située à peu près à 3km du centre de Messanges en empruntant l'Avenue de la Plage, l'accès à la plage se fait juste après le parking par un chemin piéton grimant la dune. On y vient en voiture, mais aussi en vélo par l'agréable piste cyclable qui longe cette même route. Cette grande plage sauvage, bordée par la forêt landaise, offre une vue imprenable sur l'océan. Equipée et surveillée en été, elle accueille famille et amis pour se baigner en toute sécurité entre les drapeaux bicolores rouge et jaune ! Un point de restauration et une école de surf sont également disponibles sur place. Plage surveillée de mi-juin à mi-septembre. Baignade entre les 2 drapeaux dans la zone de bain. La plage est autorisée aux chiens tenus en laisse.





## A la découverte de l'Adour Perdu, étang de Moïsan

+33 5 58 48 93 10

0.7 km  
MESSANGES



Pour ceux qui recherchent des coins plus discrets, hors des sentiers battus, empruntez ce chemin pédestre balisé de 4 Km autour de l'étang de Moïsan, pour découvrir milieux marécageux et prairies humides. Si vous voulez en savoir plus, vous aimerez le guide en vente à l'office. Départ : Parking du Hall des sports, route des lacs.



## Étang de la Prade

+33 5 58 48 93 10

1.1 km  
MESSANGES



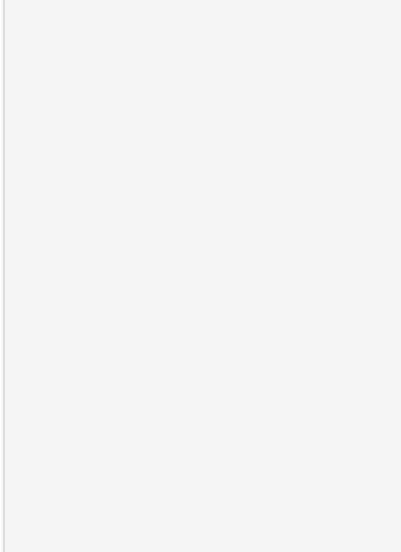
Dans un cadre préservé, partez sur le chemin de randonnée "Lou Coupe-Came" de 6 km. L'itinéraire balisé vous permettra de découvrir le peuplement ancien de pins maritimes et de faire une halte au bord de l'étang de la Prade, maillon pittoresque de la chaîne de nos étangs. Départ de la balade : Avenue de l'Océan, en face l'entrée du quartier Moïsan. Parking.



## Voie du littoral sur les chemins de Saint Jacques de Compostelle

<http://www.compostelle-landes.com>

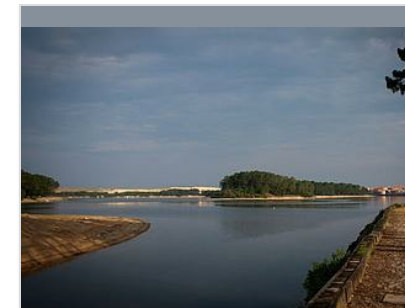
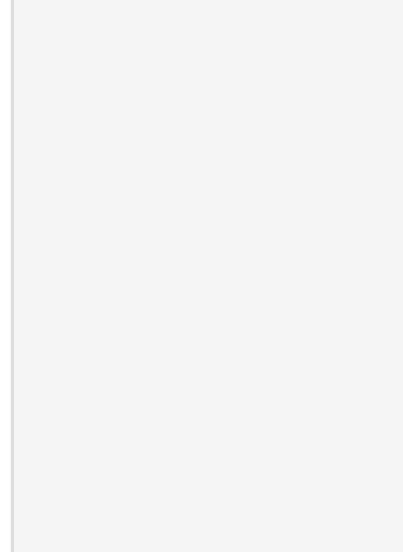
3.6 km  
MOLIETS-ET-MAA



## A Vieux Boucau, circuit du Lac Marin

+33 5 58 48 43 47  
10 av de Moïsan

4.0 km  
VIEUX-BOUCAU



## Lac marin de Port d'Albret

4.5 km  
VIEUX-BOUCAU



Vieux Boucau, signifiant «vieille embouchure», fut autrefois le Port d'Albret. Il pourrait être encore le premier port du littoral landais si l'Adour n'avait pas été détourné en 1578 au profit de Bayonne. Le Lac Marin tel qu'on le connaît aujourd'hui a vu le jour en 1966. Avant sa création la commune était confrontée à une obstruction régulière de l'embouchure due à l'ensablement. De nombreux projets se sont succédés sur la construction de digues. C'est la mise en place du lac marin qui mit fin à cette situation d'ensablement. Ainsi au printemps 1975, une drague hollandaise arrive par la mer pour creuser le canal et le lac marin. En mai 1976, l'essentiel du système d'alimentation et de vidange du lac est en place. Depuis tout un ensemble touristique s'est construit autour du lac marin.





## L'Embouchure du Courant d'Huchet

Rue de l'Embouchure

 <https://www.moliets.com/moliets/bienv>

4.6 km

 MOLIETS-ET-MAA



Le courant d'Huchet relie le lac de Léon à l'Océan à Moliets. L'embouchure offre un panorama qui surprend et extasie les amoureux de nature. Et pour les promeneurs c'est le point de départ d'une balade à pied au bord du courant qui vous invite à découvrir sa végétation luxuriante et tropicale. Sa fameuse réserve naturelle peut également se découvrir en visite guidée à pied et en barque. Située sur la plage de Moliets, l'embouchure est un lieu emblématique de la commune de Moliets car ses paysages sont changeants. L'embouchure n'est pas endiguée et fluctue au grès des ses envies, des marées, des conditions météo et des saisons. La plage n'y est pas surveillée et les chiens n'y sont pas admis car il s'agit d'un milieu naturel protégé.



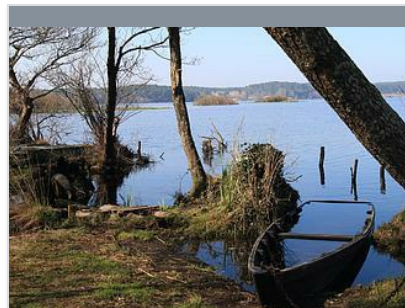
## Les dunes

4.7 km

 VIEUX-BOUCAU



Les dunes longeant Vieux-Boucau et faisant le charme de la côte landaise, furent pendant quelques siècles une source de danger permanent. Elles menaçaient d'ensevelir le village et de le faire disparaître. En 1776, Nicolas Brémontier, évoqua la nécessité de fixer les dunes. Des travaux furent entrepris sur l'ensemble du littoral. Les gourbets ou les oyats, sortes de roseaux facilement visibles sur les dunes, ou encore les semis de pins furent utilisés pour fixer les sables. L'édification de ce cordon dunaire stabilisé fut considérée comme achevée au début du XXème siècle. Aujourd'hui, les dunes sont menacées par les tempêtes et fortes marées. Différents ouvrages sont mis en place (végétaux, ganivelles) afin de reconstituer la dune en favorisant le développement de la végétation.



## Etang Blanc

11.4 km

 SOUSTONS



Ses reflets sont en effet très clairs et il est très agréable de s'y promener en barque et d'y côtoyer des pêcheurs. Sa petite plage de sable invite au repos et à la rêverie. Ce plan d'eau est alimenté par l'Étang Noir (Réserve Naturelle) situé sur la commune de Seignosse.



## La Réserve Naturelle de l'Étang Noir

 +33 5 58 72 85 76

600 avenue du Parc des Sports

 <https://www.facebook.com/R%C3%A9>

13.8 km

 SEIGNOSSE



Protégeant 52 ha de zones humides, la Réserve Naturelle abrite des habitats caractéristiques des Landes accessibles par un sentier sur caillebotis : forêt marécageuse, tourbière, étang, ruisseau... L'Étang Noir qui donne son nom à la réserve se singularise par ses eaux profondes et ses fonds vaseux. La forêt marécageuse qui la ceinture génère un fort ombrage renforçant l'atmosphère mystérieuse des lieux. Au bout de la passerelle, vue imprenable sur l'Étang Noir. Du 7 juillet au 2 septembre (sauf 14/07), visites guidées sur réservation uniquement : les mardis et jeudis à 9h30 et à 14h, les mercredis et vendredis à 9h30. (9 pers. maximum). Réservation obligatoire pour les groupes. Accueil, visites guidées en langue des signes française "thématique LSF". La Réserve Naturelle est chartée Tourisme Durable.



## Promenade par la voie verte

16.2 km

 HOSSEGOR



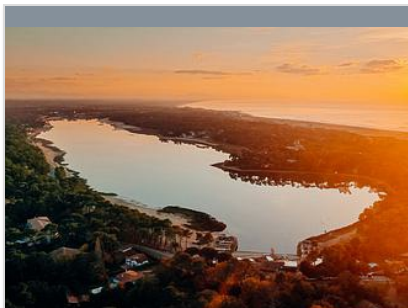


# Mes recommandations (suite)

Que faire à Landes Atlantique Sud

Les Spots

OFFICE DE TOURISME LANDES ATLANTIQUE SUD  
[WWW.LANDESATLANTIQUESUD.COM](http://WWW.LANDESATLANTIQUESUD.COM)



## A Hossegor, à la découverte du lac marin

18.8 km  
📍 HOSSEGOR



## Bergerie des Vignerons de Tursan

☎ +33 5 58 97 33 35  
4 chemin de Cametron  
🌐 <https://www.tursan.fr/fr/store/cave-tursan>

2.0 km  
📍 MESSANGES



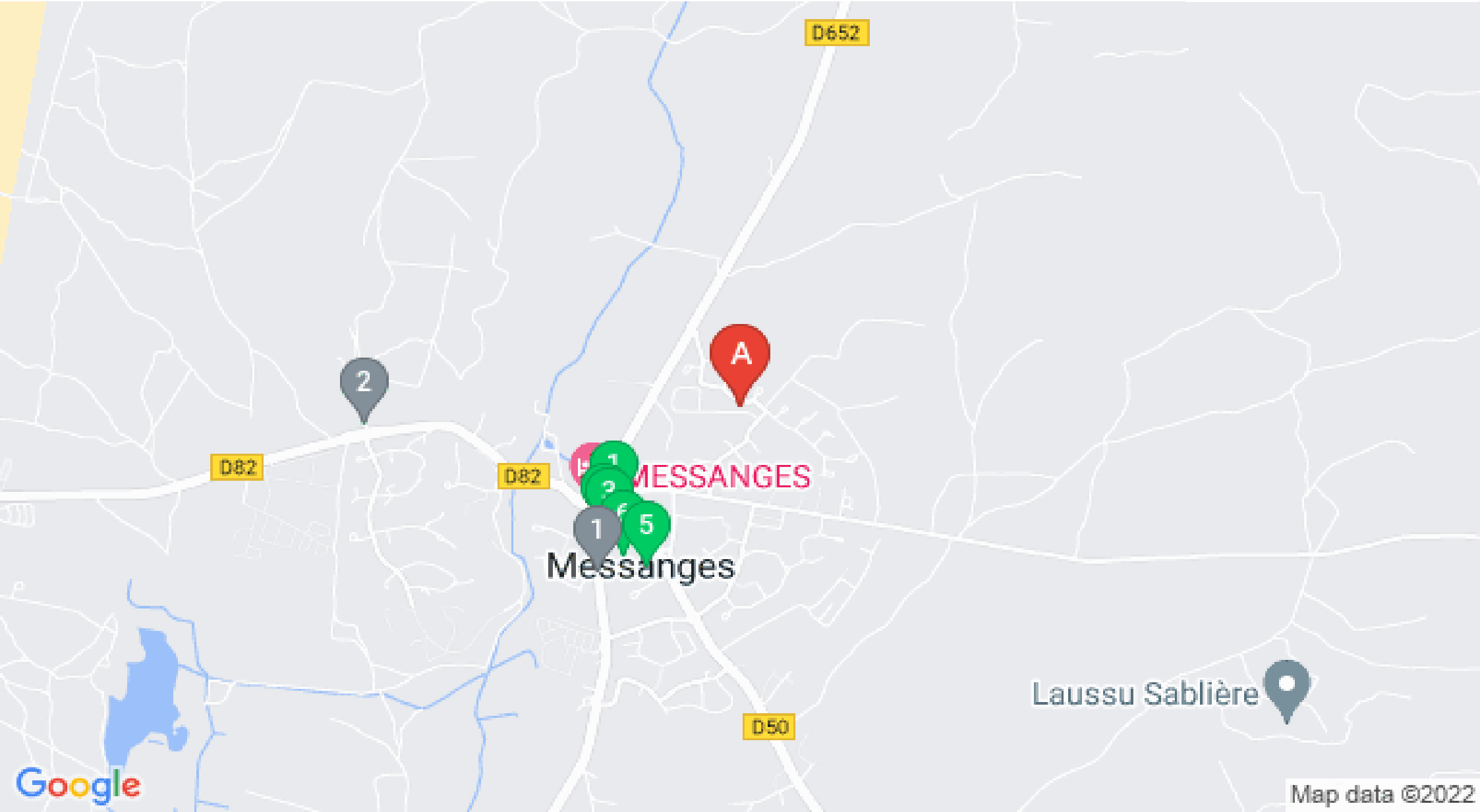
Depuis 1958, nos vignerons et leurs familles sont réunis au sein de la Cave Coopérative des Vignerons de Tursan à Geaune dans le Sud-Ouest de la France, au sud des Landes ! La cave regroupe aujourd'hui 92 vignerons, qui cultivent 500 Ha de vignes, et 26 salariés ! Elle produit des vins sous signe de qualité en AOP Tursan et IGP Landes ! Nos raisins, minutieusement sélectionnés, sont récoltés à maturité optimale, vendangés, vinifiés et élevés dans nos chais. Tous nos vins sont mis en bouteille à la propriété, que ce soit nos Domaines et Châteaux, issus de parcelles singulières et typiques, que nos vins d'assemblages, issus de nos différents terroirs et cépages sélectionnés en fonction du caractère souhaité pour nos différentes cuvées.

# Mes recommandations (suite)

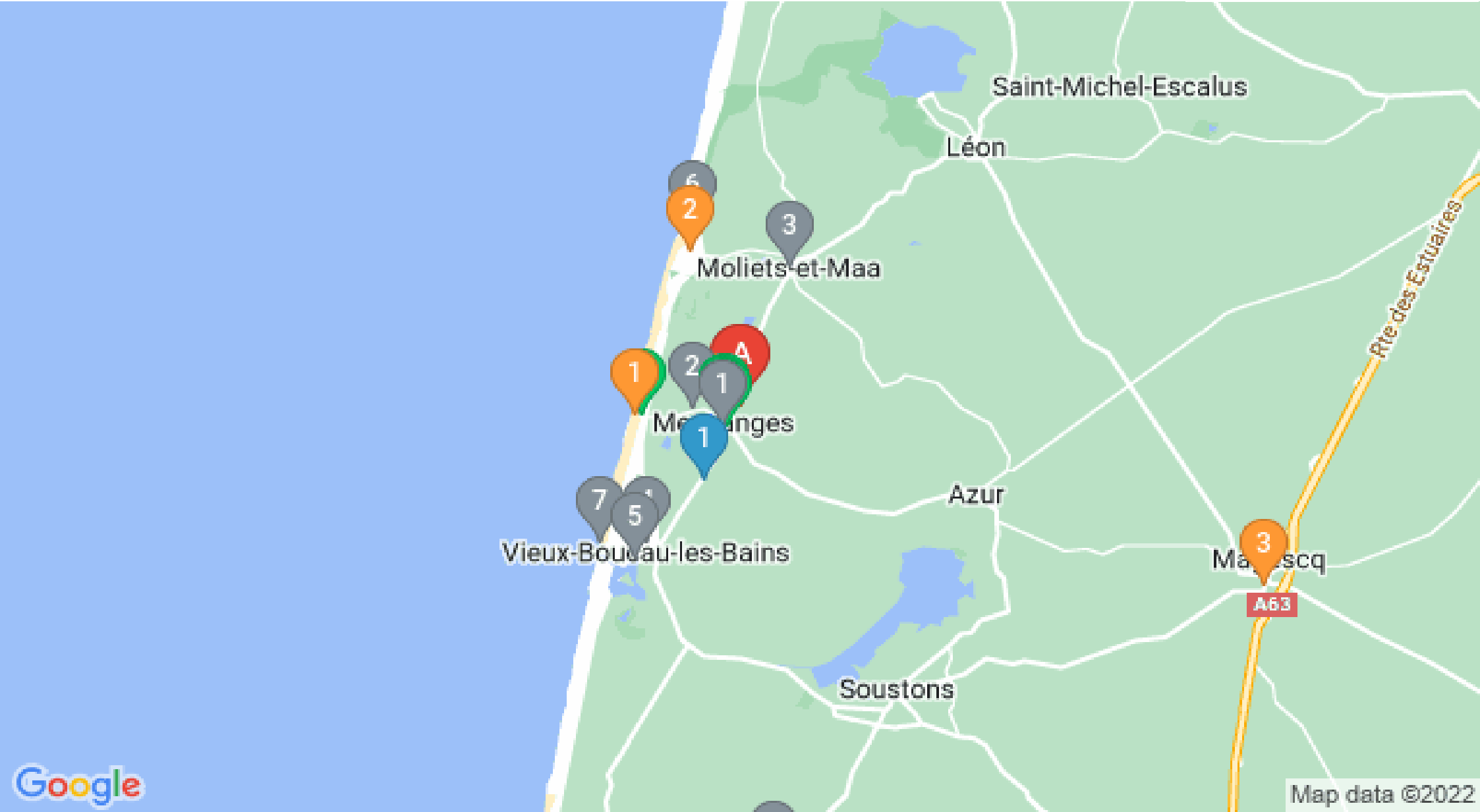
Que faire à Landes Atlantique Sud

Les Spots

OFFICE DE TOURISME LANDES ATLANTIQUE SUD  
[WWW.LANDESATLANTIQUESUD.COM](http://WWW.LANDESATLANTIQUESUD.COM)







Map data ©2022